

マンション	所在	岡山市中区	さい	価格	4,000	万円	建物(公簿)	88.67	m ²	名称	アルピオ・ガーデンさい八景	1406	号室
	地番	(98番地2)	住居表示	(98-2)	間取り	2LDK	築年数	7	坪	26.82	学区	操山中・宇野小	

建物	面積	(壁芯)	94.04	m ²	28.44	坪
		(公簿)	88.67	m ²	26.82	坪
	バルコニー	(24.14 m ²)	アルコーブ	()	m ²	
	築年月	(平成30年12月)	間取り	(2LDK)		
	構造	(鉄筋コンクリート造14階建)				
		(総戸数 78 戸・14 階部分)				
	管理費	(11,700 円/月)	積立金	(14,110 円/月)		
	管理形態	(全部委託)	(日勤)			
その他	駐車場	(3,500円~6,000円 円/月)				
	他	(抽選: 駐車場契約ない方が優先)				

土地	土地権利	(所有権)	持分	(596076分の940)
	地積	(公簿)	1610.64	m ² 487.21 坪

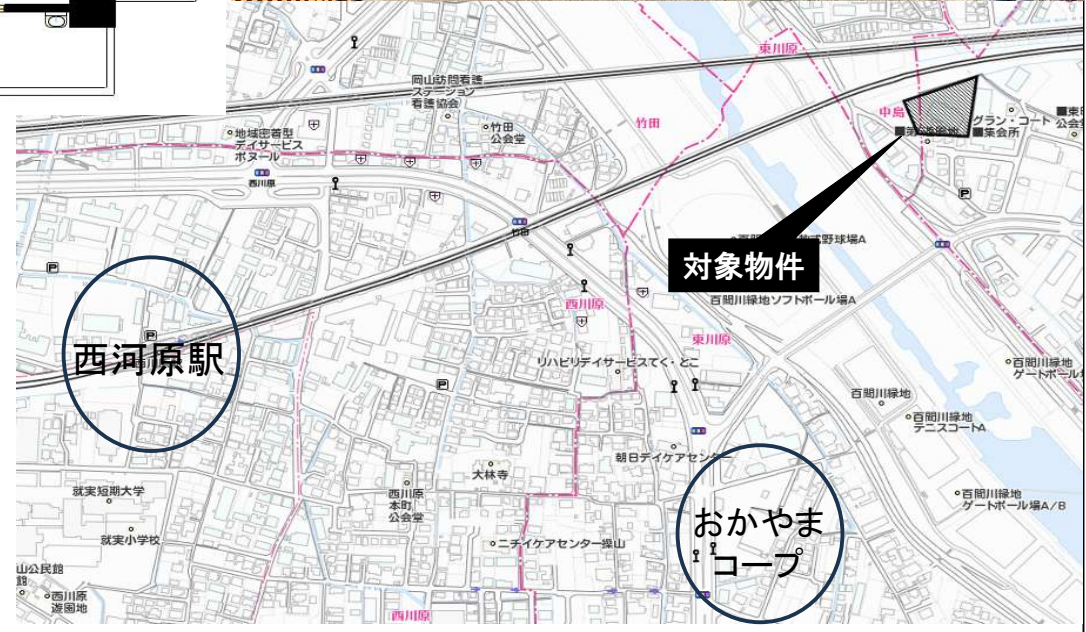
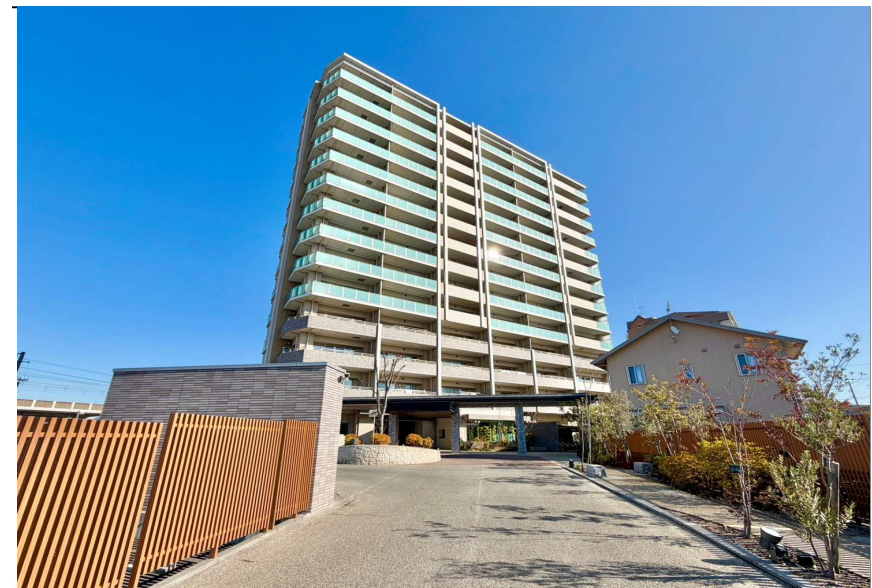
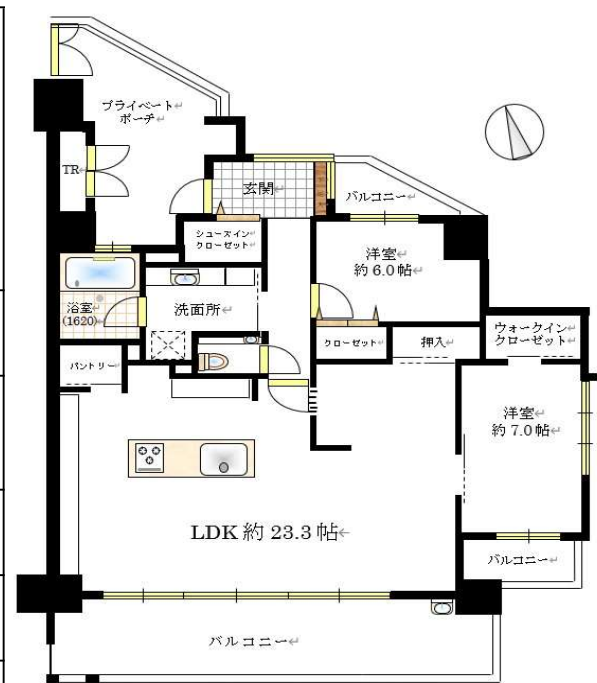
制限	都市計画	(市街化)	防火地域	()
	用途地域	(第一種住居地域)		
その他	他の法令上の制限	()		

設備	水道	()	ガス	(都市ガス)
	汚水	(公共下水)	雑排水	(公共下水)
	電気	(株)MEM		

その他	現況	(空家)	引渡	(即可)
	交通	(西川原駅まで徒歩約16分)		
	仲介手数料	(不要)		

- 西川原駅まで徒歩16分
- おかやまコープ東川原まで徒歩約10分
- 南西角部屋、最上階!
- 収納充実、3面バルコニー
- 専有面積94m²超え、LDK約23帖で広々♪
- ペット飼育可能(細則あり)

取引形態	売主
------	----



対象物件

西河原駅

おかやまコープ