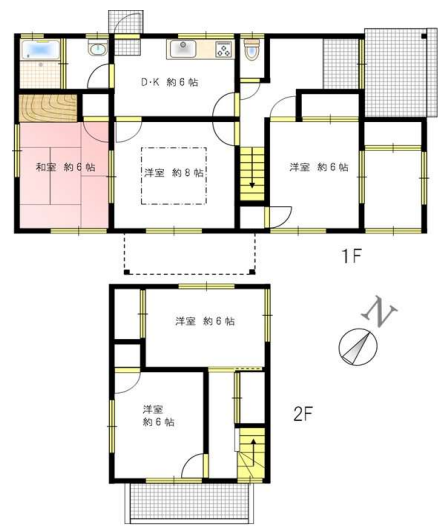


売住宅	所在	赤磐市	下市	価格	930	万円	土地	49.91	坪	学区	高陽中・山陽小
	建物	32.44	坪								
	地番	( 309番地14 )	住居表示	( )	間取り	5DK+S	築年	昭和48年8月	土地 公簿 165.00 m <sup>2</sup>	建物 公簿 107.27 m <sup>2</sup>	学区・学区

土地	地積 ( 公簿 )	165.00 m <sup>2</sup>	49.91 坪
	権利 ( 所有権 )	地目 ( 宅地 )	
	地勢 ( 平坦 )	環境 ( 住宅地 )	
建物	面積 ( 公簿 )	107.27 m <sup>2</sup>	32.44 坪
	構造 ( 軽量鉄骨造 )	規模 ( 2階建 )	
	築年月 ( 昭和48年8月 )	間取 ( 5DK+S )	
制限	都市計画 ( 市街化 )	防火地域 ( )	
	用途地域 ( 第一種住居地域 )		
	建ぺい率 ( 60 % )	容積率 ( 200 % )	
	他の法令上の制限 ( 宅地造成等規制区域 )		
道路	接道方向 ( 北西・南西 )	幅員 ( 3.8・3.5 m )	
	道路種別 ( 公道 )	角地 ( 角地 )	
	位置指定 ( )		
設備	水道 ( 公営 )	ガス ( 電化 )	
	汚水 ( 公共下水 )	雑排水 ( 公共下水 )	
	電気 ( 中国電力 )		
その他	現況 ( 空家 )	引渡 ( 相談 )	
	交通 ( 赤磐市役所入口まで徒歩約4分 )		
	仲介手数料 ( 要 )		



【概略図により現況を優先します】



備考	<input type="checkbox"/> 現状有姿渡し
	<input type="checkbox"/> 駐車場拡張スペース有（軽自動車1台分）
	<input type="checkbox"/> 角地物件
	<input type="checkbox"/> 徒歩圏内に施設がととのっています♪ ・山陽小学校まで徒歩約4分 ・赤磐市役所まで徒歩約4分 ・コープ山陽まで徒歩約5分 ・TSUTAYA山陽店まで徒歩約7分 ・ゆめモール山陽まで徒歩約9分
	<input type="checkbox"/> 納屋が未登記(約11㎡)となっており、 屋根が公道へ越境している可能性があります。
	<input type="checkbox"/> 敷地内に電柱・支線があります。
	<input type="checkbox"/> セットバック要
	取引形態
	仲介