

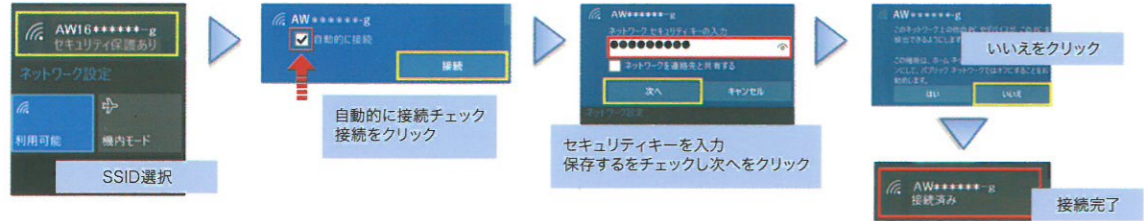
Windowsの場合

- PCにWi-Fiスイッチがある場合はONにしてください。
- Wi-Fi未搭載機種につきましては予めWi-Fiアダプタ及びドライバーをインストールして下さい。

① 画面右下Wi-FiマークをクリックしてWi-Fiを開く。



② アパートWi-FiのSSIDを選択してセキュリティを入力して接続。

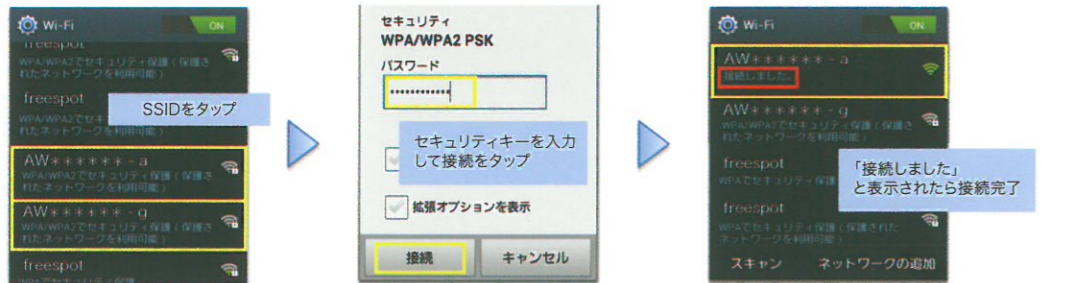


Androidの場合

① 設定を開いて、Wi-FiをONにする。



② アパートWi-FiのSSIDを選択してセキュリティキーを入力して接続。

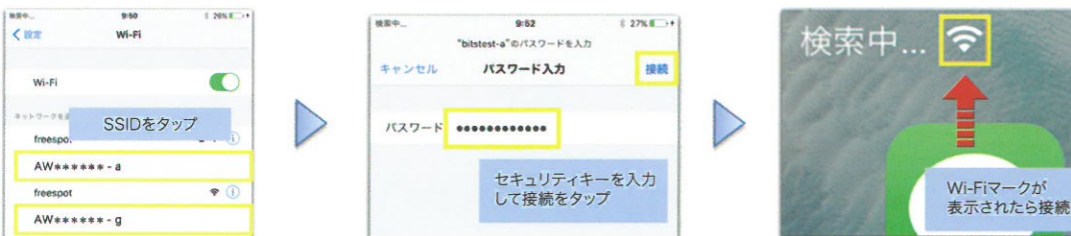


iOSの場合

① 設定を開いて、Wi-FiをONにする。



② アパートWi-FiのSSIDを選択してセキュリティキーを入力して接続。



ご利用上の注意及びお願い

本サービスは、入居者様全体で共用利用するインターネットサービスで通信速度はベストエフォートでの提供です。節度をもってご利用をお願い致します。

接続について

ご利用される機器の接続設定については、ご利用者様の責任にて実施頂いております。本書をご確認の上設定をお願い致します。機器個体の問題等においては弊社サポートセンターで解決できない場合や対応出来かねる場合がございます。予めご容赦願います。

セキュリティについて

外部からの不正アクセスや入居者間での通信ができないように規制を行っておりますが、ご利用頂いているPC・スマートフォン等につきましては、ウイルス等の対策及びOSやアプリケーション等のアップデートはご利用機器所有者様の責任にて対応をお願い致します。

警告・禁止事項

- ①動画閲覧等で長時間通信帯域を占有する通信を確認した場合、通信規制を行う場合がございます。
- ②WinnyやShare等のP2P型ファイル交換ソフトの利用及びウイルス感染や不正通信を確認した場合は通信を停止します。
- ③オンラインゲームの利用は可能ですが、当社サポート外となります。
- ④VPN接続等を含む商用利用について、禁止しております。

免責事項

当社および物件オーナー、物件管理者は、本サービスの遅滞、中止、中断、停止または廃止、その他本サービスに関連して発生したお客様の損害について一切責任を負わないものとします。

よくある質問事項

Q1:プロバイダ契約は必要ですか？

プロバイダ契約は不要です。
本書記載の接続設定にて即利用可能です。

Q4:固定IPアドレスの利用はできますか？

ご利用はできません。
動的に割当てられるプライベートアドレスでの提供となります。

Q2:メールアドレスの発行はありますか？

当社ではメールアドレスサービスは未提供です。
Yahoo!メールやGmail等のメールをご利用下さい。

Q5:ポート開放は可能ですか？

ポート開放は当社サポート外です。

Q3:IP電話・光電話は利用できますか？

当社では未提供です。
必要な場合、NTT等のサービスを別途ご契約ください。

Q6:プリンター共有等端末間通信はできますか？

※居室内に無線機がない場合のみ
直接プリンター等とWi-Fi接続にて利用をお願い致します。

アパートWi-Fi 接続SSID及びセキュリティキー

接続用SSID及びセキュリティキーは機器背面またはセットアップカードをご確認ください。

お願い

接続用SSID及びセキュリティキーは大切な情報です。大切に保管をお願い致します。

お問合せ・故障時連絡先

株式会社 **バッファロー・IT・ソリューションズ** ☎ 050-5846-9604 (受付時間:9:00~21:00)

アパートWi-Fiサポートセンター

https://buffalo-its.jp/apartwifi/contact_support.html

